

СПЕЦИФИКАЦИЯ

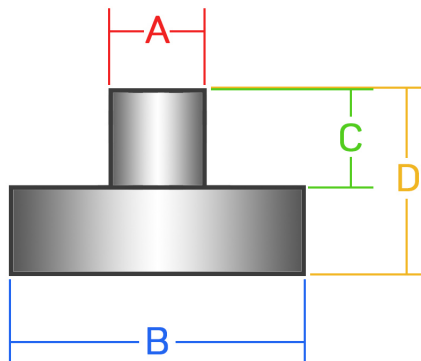
DD Audio VO-CT45 - 1.75" компрессионный

Компрессионный драйвер калибром 1.75". Предназначен для использования как в качестве отдельно установленного рупорного СЧ\ВЧ, так и для коаксиальной установки вместе с DD VO W8 с рупором VOCT-AL-HORN. Отличается повышенной мощностью и расширенным вниз диапазоном воспроизводимых частот.

ОСОБЕННОСТИ

- комплектность: два динамика, фильтры первого порядка, гарантийный талон
- масса одного динамика (кг): 1.8
- масса упаковки (кг): 2
- размеры упаковки (мм): 140x130x75
- номинальная мощность (Вт): 75
- максимальная мощность (Вт): 225
- номинальное сопротивление (Ом): 4
- размеры динамика (мм):

A=34
B=114
C=17
D=71



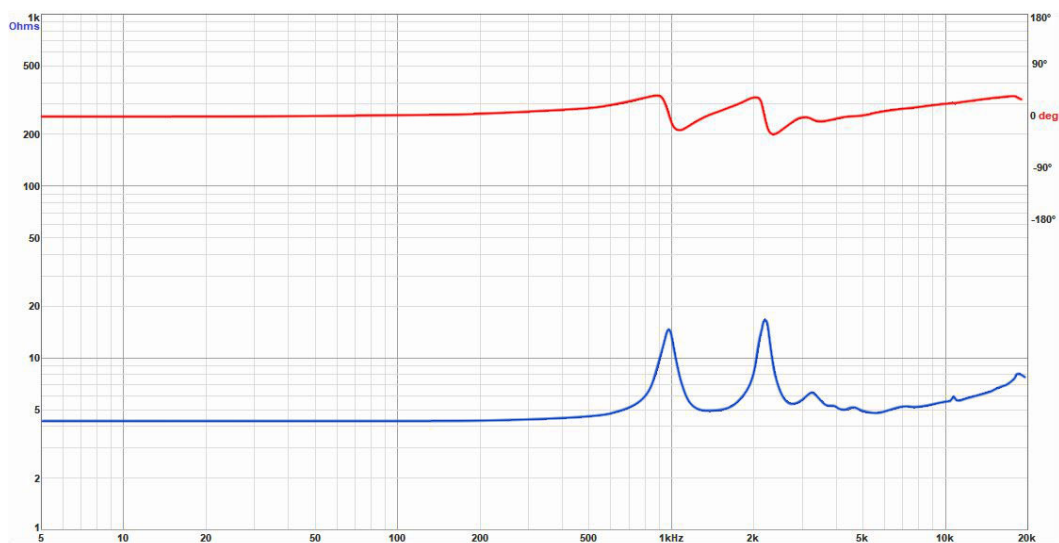
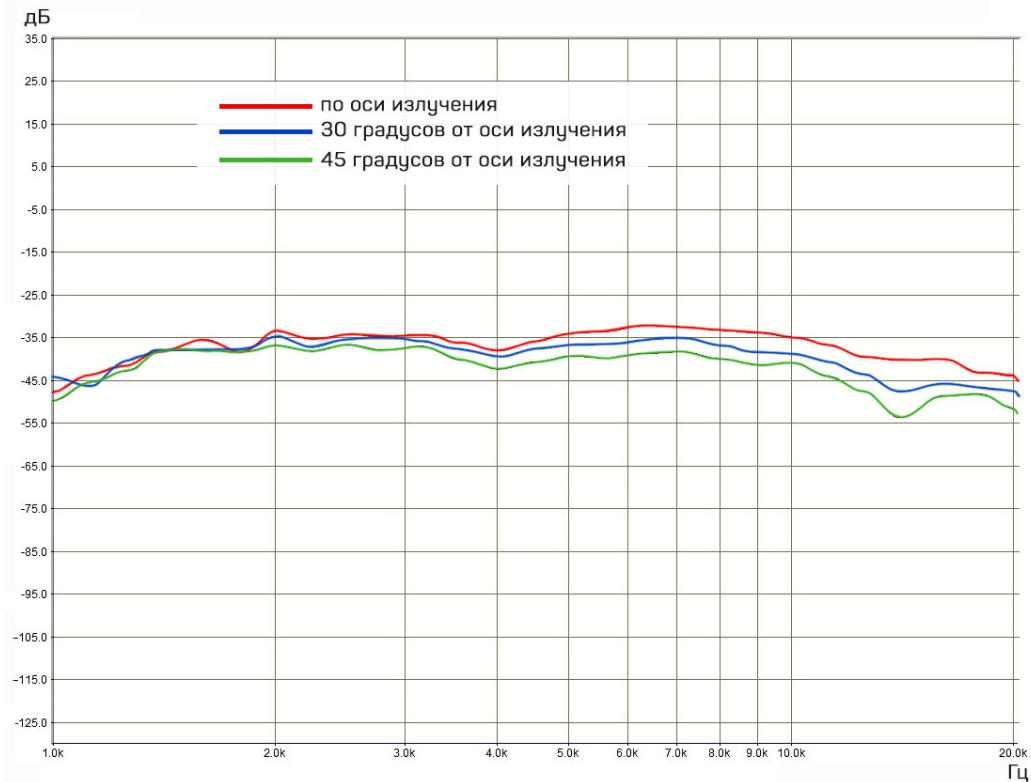
Параметр	Новый динамик	Размятый динамик	Единица изм.
Частота основного резонанса, F(s)	976	974	Гц
Полная добротность динамика, Q(ts)	2.71	2.9	
Эквивалентный объем динамика, V(as)	0.744	0.93	л
Чувствительность, 1Вт/1м	104.47	104.99	дБ
Чувствительность, 2.83В/1м	107.23	107.3	дБ
Активное сопротивление звуковой катушки, R(e)	4.24	4.7	Ом
Электрическая добротность, Q(es)	3.82	4.22	
Гибкость подвеса подвижной системы динамика, C(ms)	1.37	1.72	мм/Н
Индуктивность звуковой катушки, L(e)	2.04	2.05	мН на 10 кГц
Механическая добротность, Q(ms)	9.39	9.27	
Коэффициент электромеханической связи, BL	0.362	0.324	Тл*м
Относительная эффективность, η(0)	17.25	19.45	%
Эффективная масса подвижной системы, M(ms)	0.019	0.015	г

*параметры измерены в оформлении FreeAir, в полупространстве, длительность разминки - не менее 1 часа.

Любые данные могут быть изменены без уведомления пользователя. Все права защищены.

DD Audio® - зарегистрированная торговая марка. ddaudio.ru 8-800-250-93-01

DD Audio VO-CT45 - 1.75" компрессионный



* АЧХ измерена в оформлении FreeAir, с использованием пластикового раскрыва DD Audio, в полупространстве, с расстояния 1м под углами 0, 30 и 45 градусов от центральной оси излучения, сглаживание 1\6 окт.

РЕКОМЕНДАЦИИ

- Мощность усилителя на штуку: от 75 до 150 Вт.
- Оформление: не требуется. Рекомендуемое направление оси излучения - в противоположный подголовник.
- Оптимальное количество на 4-6 НЧ-СЧ динамика 6.5" и на 2-4 динамика 8" - 1 штука.

Любые данные могут быть изменены без уведомления пользователя. Все права защищены.

DD Audio® - зарегистрированная торговая марка. ddaudio.ru 8-800-250-93-01